

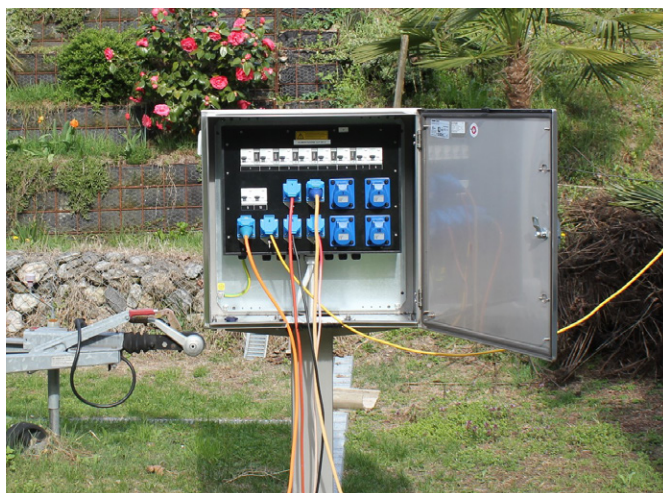
Colonnina di energia elettrica nel campeggio Bellinzona

I distributori obsoleti vengono sostituiti da nuovi distributori GIFAS

| | |
|--------------------------------|--|
| Cliente / installatore: | Camping Bellinzona Leonardi |
| Compito: | Distributore nuovo e di lunga durata |
| Soluzione: | Distributore per camping GIFAS con allaccio idrico |
| Articolo: | 187348 |
| Quantità: | 9 |
| Campi d'impiego: | Campeggio |

Situazione iniziale

Il proprietario aveva diversi distributori obsoleti nel campeggio, il cui alloggiamento era difettoso e la cui parte interna non è più conforme alla normativa. Pertanto si è messo alla ricerca online di distributori per camping e si è imbattuto nei distributori di corrente elettrica GIFAS. L'obiettivo consisteva nell'offrire a ogni turista o cliente la possibilità di avere a disposizione acqua e alimentazione elettrica nei pressi. Pertanto ha scelto i distributori da campeggio che possono essere dotati opportunamente in base alle esigenze del cliente.



Vantaggi per il cliente

- contatore integrato per il rilevamento semplice del consumo di elettricità.
- colonnina di energia elettrica combinata ad allaccio idrico
- distributore da campeggio in prezioso acciaio inossidabile per un'alimentazione di corrente elettrica affidabile di camper e roulotte
- la struttura robusta della colonnina di energia elettrica offre protezione dagli atti vandalici, prelievo di energia non autorizzato, anche in condizioni atmosferiche estreme



V0419